

วิธีการติดตั้งชุดปรับปรุงเวอร์ชัน

โปรแกรม SWC User Interface version ๑.๔.๒

(swc_gui_service_pack๑.๔.๒)

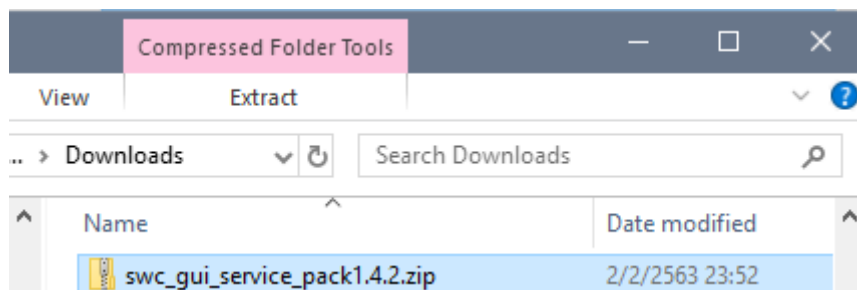
ชุดติดตั้งเวอร์ชัน ใช้สำหรับผู้ที่ได้ติดตั้งโปรแกรม SWC_GUI version ๑.๔ (หรือต่ำกว่า) และต้องการอัปเดตโปรแกรมเป็น SWC_GUI version ๑.๔.๒ มีขั้นตอนการติดตั้งดังนี้

๑. สำรองข้อมูล gui-db.db
๒. ติดตั้งโปรแกรม และอัปเดตฐานข้อมูลของ SWC_GUI

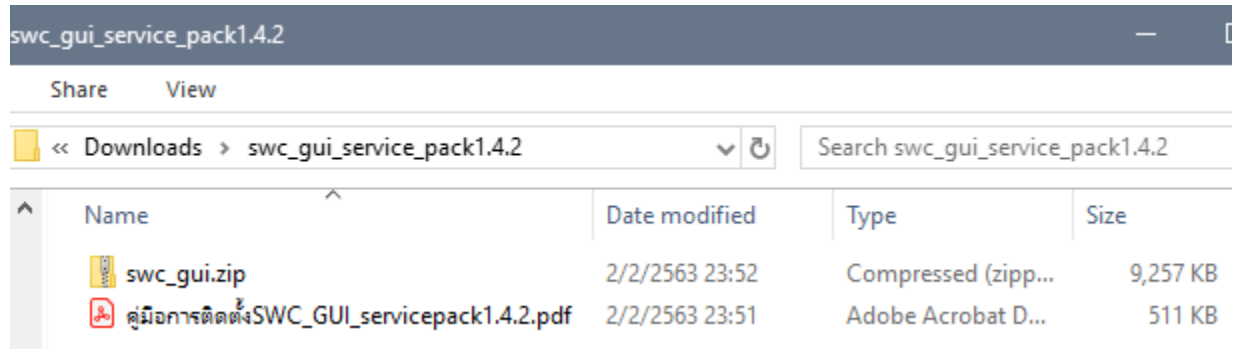
รายละเอียดขั้นตอนการติดตั้งชุดปรับปรุงเวอร์ชัน

๑. ข้อควรระวังในการติดตั้งชุดปรับปรุงเวอร์ชัน เพื่อไม่ให้เกิดค่าเสียหาย ***ให้ดำเนินการสำรองข้อมูล gui-db.db เก็บไว้ก่อน*** (Path : .../swc_gui/gui-db.db)
๒. การติดตั้งโปรแกรมใช้งาน สามารถเข้าถึงได้ ๒ ช่องทาง
 - ๒.๑ เข้าเว็บไซต์กรมสรรพากร > เลือกหัวข้อ บริการอิเล็กทรอนิกส์ > เลือกเมนู ยื่นด้วยสื่อฝากไฟล์ออนไลน์ > แสดงเว็บไซต์ระบบให้บริการภาษีเงินได้หัก ณ ที่จ่าย > เลือกเมนู ดาวน์โหลด > กดที่ชื่อโปรแกรม : ชุดปรับปรุงเวอร์ชัน โปรแกรมช่วยนำส่งข้อมูล SWC User Interface (swc_gui_service_pack1.4.2) เพื่อดาวน์โหลดโปรแกรม
 - ๒.๒ เข้าเว็บไซต์กรมสรรพากร > หัวข้อ E-FILING > เลือกเมนู ยื่นแบบด้วยสื่อฝากไฟล์ออนไลน์ > แสดงเว็บไซต์ระบบให้บริการภาษีเงินได้หัก ณ ที่จ่าย > เลือกเมนู ดาวน์โหลด > กดที่ชื่อโปรแกรม : ชุดปรับปรุงเวอร์ชัน โปรแกรมช่วยนำส่งข้อมูล SWC User Interface (swc_gui_service_pack1.4.2) เพื่อดาวน์โหลดโปรแกรม

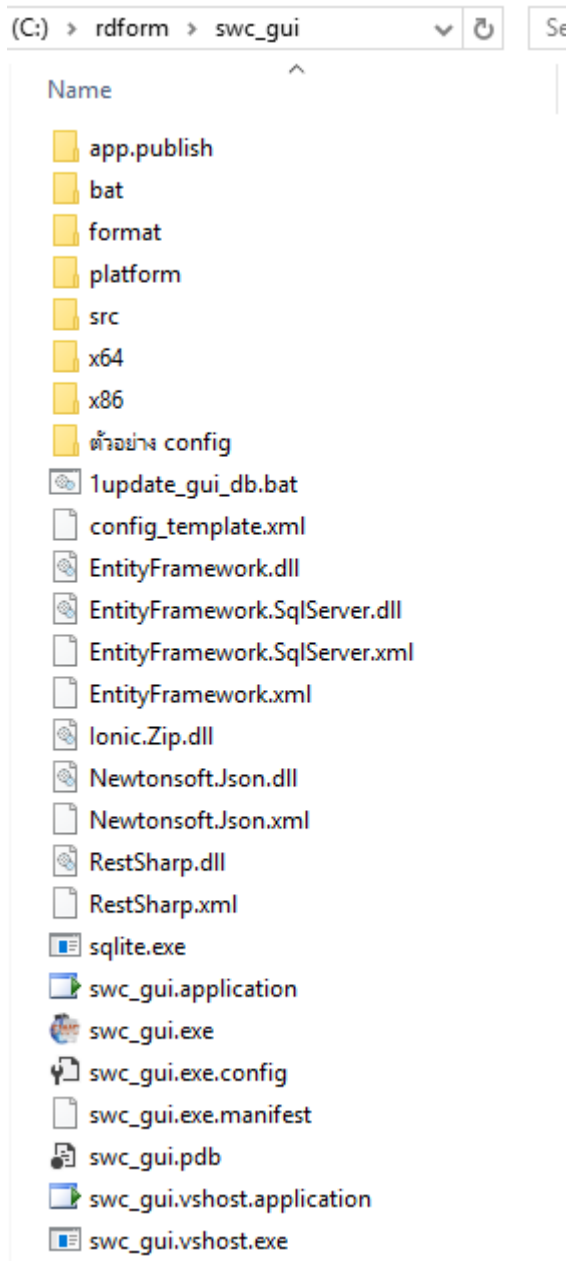
ไฟล์ swc_gui_service_pack1.4.2.zip ที่ดาวน์โหลดมาไว้ที่เครื่อง



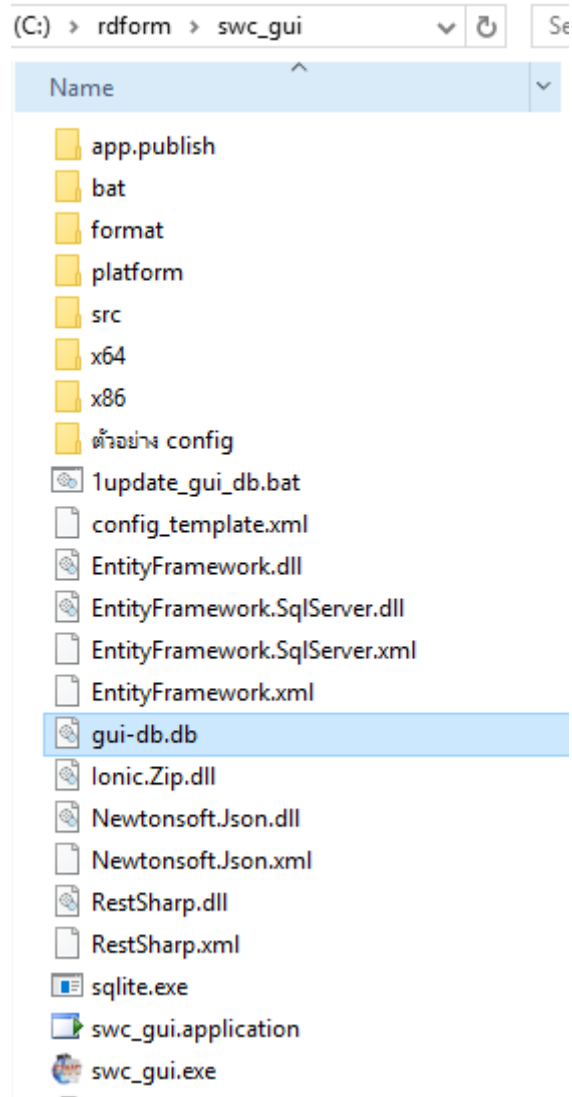
๓. ดำเนินการ Unzip ไฟล์ชุดติดตั้ง swc_gui_service_pack1.4.2.zip จะได้ไฟล์ชุดติดตั้ง ดังรูป



๔. ดำเนินการ Unzip ไฟล์ชุดติดตั้ง swc_gui.zip จะได้ไฟล์ชุดติดตั้ง ดังรูป



๕. นำ file gui-db.db ที่ได้ทำการสำรองข้อมูลไว้ในข้อ ๑ มาวางที่ไฟล์เตอร์ตามรูปข้อ ๔



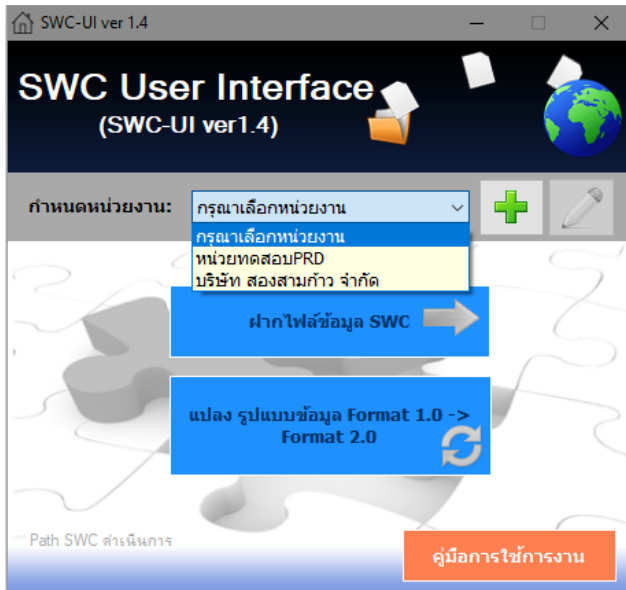
๖. ดับเบิลคลิก 1update_gui_db.bat เพื่อสร้าง table ให้รองรับการทำงานของโปรแกรม SWC-UI version ๑.๔.๒

```
C:\WINDOWS\system32\cmd.exe
C:\rdform\swc_gui>sqlite.exe gui-db.db ".read upd_guidb.sql"
C:\rdform\swc_gui>del ..\swc_gui\sqlite.exe
C:\rdform\swc_gui>del ..\swc_gui\upd_guidb.sql
C:\rdform\swc_gui>pause
Press any key to continue . . .
```

๗. ทดสอบโปรแกรม SWC-UI version ๑.๔.๒

ดับเบิลคลิกที่ swc_gui.exe ตามข้อ ๕ จะพบโปรแกรม SWC-UI ver 1.4.2 ดังรูปหลังการอัปเดตโปรแกรม

ก่อนการอัปเดตโปรแกรม



หลังการอัปเดตโปรแกรม

